

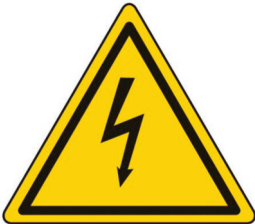




Saint-Nicolas Paris  
LYCÉE TECHNIQUE PRIVÉ

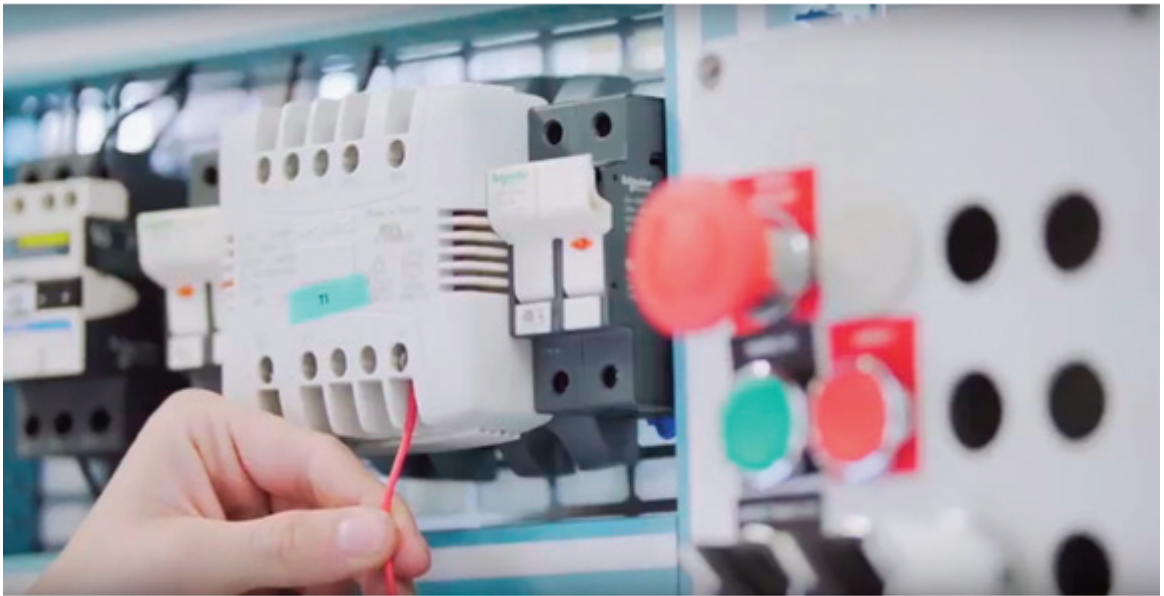
# FORMATION CONTINUE

## «Métiers de l'électricité»

	<p>DE MULTIPLES POSSIBILITES POUR BOOSTER VOTRE CARRIERE</p>	
<p>PREPARATION AU BAC PRO, CAP, BTS ELEEC EN CONTRAT DE PROFESSIONNALISATION</p>	<p>ÉTABLISSEMENT DE FORMATION SITUÉ AU COEUR DE PARIS</p>	<p>FORMATIONS COURTES À LA CARTE</p>
<p>V.A.E. (Validation des Acquis et de l'Expérience)</p>		<p>DIVERSES POSSIBILITÉS DE FINANCEMENT</p>

# Saint-Nicolas

UN LIEU DE FORMATION, DE PROJET ET DE VIE



## Lycée Professionnel

92  
rue de Vaugirard  
75 006 PARIS

standard : 01 42 22 83 60

Contact :

**Stécie PLUMAIN**

[stecie.plumain@lyceesaintnicolas.fr](mailto:stecie.plumain@lyceesaintnicolas.fr)

## SANTE SECURITE AU TRAVAIL

### PRESENTATION DES FORMATIONS

- Préparation à l'habilitation en basse tension avec formation pratique (B0 - HO - HOV - B1 - B1V - B2 - B2V - BC - BR - BS - BE - BP) .....	4
- Santé Sécurité au travail (secourisme) .....	4
- Recyclage Santé Sécurité au Travail.....	5

## METIERS DE L'ELECTRICITE

### FORMATION QUALIFIANTE

- Contrat de professionnalisation .....	6
- préparation au CAP Electricien (environ 700 h) .....	6
- préparation au BAC PRO MELEC sur 2 ans (environ 1100 h) .....	6
- préparation au BTS ELECTROTECHNIQUE sur 2 ans (environ 1100 h) ....	6
- VAE - Métiers de l'Electricité (accompagnement) .....	6

### MODULES A LA CARTE : ELECTRICITE - BATIMENT - INDUSTRIE

- Bases de l'électricité, initiation simple (module 1) .....	7
- Bases de l'électricité, (module 2) .....	7
- Mise à niveau des connaissances sur les circuits électriques .....	8
- Etudes et conception des projets d'installations électriques .....	8
- Mise en œuvre des différents schémas de liaison à la terre (régimes du neutre) .....	9
- Interventions de dépannage en présence de tension sur des installations BT	9
- API .....	10
- Paramétrage, réglage d'équipements de distribution .....	10
- Câblage d'installation électrique .....	11

2 jours en  
moyenne

Dates :  
nous consulter

Prix :  
nous consulter

Lieu  
PARIS  
inter ou intra

Réf - SST1

## PRÉPARATION À L'HABILITATION EN BASSE TENSION AVEC FORMATION PRATIQUE (B0 - B1V - B2V - BC - BS - BE - BP - BR - HO - HOV)

□ **Objectifs** : À l'issue de cette action de formation, le participant sera capable de prendre les mesures de protection lors de travaux et d'interventions au voisinage d'installations électriques basse tension en exploitation. Il aura connaissance, entre autres, des risques électriques, de l'équipement de sécurité à utiliser et de la conduite à tenir en cas d'incidents ou d'accidents d'origine électrique, et saura mettre en application pratique, au cours d'une intervention sur des équipements électriques basse tension, les règles de sécurité contenues dans la publication UTE C 18-510.

□ **Exposés : Présentation des risques électriques et de l'habilitation**  
Les premiers secours à apporter aux électrisés, les schémas des différentes liaisons du neutre à la terre : le choix des protections, les zones de travail BT et HT, le voisinage en BT et HT, les travaux au voisinage de la tension en BT, les interventions en BT, l'outillage de sécurité et les équipements de protection individuelle.

### □ Travaux Pratiques :

Préambule : La détermination de l'habilitation nécessaire en fonction des zones d'environnement et des travaux ou d'interventions confiés, les tensions basse tension sécurité (TBTS), tensions basse tension protection (TBTP) et tensions basse tension fonctionnelle (TBTF) (rappels théoriques et exemples applicatifs sur schémas)

Travaux pratiques :

- . Consignation d'un ouvrage électrique
- . L'intervention en BTA : remplacement d'un disjoncteur avec présence de la tension, la mesure de résistance d'isolement, raccordement, etc.

□ **Modalités d'évaluation** : une évaluation est réalisée en fin de formation pour valider les connaissances acquises, si celle-ci est satisfaisante, un avis d'habilitation sera transmis à l'employeur. Une attestation sera délivrée à la fin de la formation (OGELI).

**Public** : Tous personnels intervenant au voisinage ou sur des installations électriques (8/12 stagiaires minimum/maximum).

## SANTE SECURITE AU TRAVAIL (secourisme)

□ **Objectifs** : Les accidents du travail, l'intérêt de la prévention des risques professionnels et le secourisme en cas d'accident.

□ **Exposés** : Travaux pratiques (apprentissage des gestes et simulation d'accident)

**Rechercher les dangers persistants pour s'en protéger** :

- Reconnaître les dangers qui menacent la victime de l'accident et/ou son environnement, Isoler le danger / soustraire la victime de la zone dangereuse sans s'exposer soi-même.

**Examiner la victime et faire alerter** : Examiner la victime avant et faire alerter ou alerter en fonction de l'organisation des secours de l'entreprise.

**Faire alerter ou informer** : Rendre compte sur les dangers identifiés et sur les actions éventuellement mises en œuvre.

**Secourir** : Effectuer l'action (succession de gestes appropriée à l'état de la victime).

□ **Modalités d'évaluation** :

Une évaluation favorable permettra de délivrer un Certificat Sauveteur Secouriste du Travail. Une attestation sera délivrée à la fin de la formation (OGELI).

**Public** : Tous personnels (8/12 stagiaires minimum/maximum).

**2 jours en moyenne**

Dates :  
nous consulter

**Prix :**  
**nous consulter**

Lieu  
PARIS  
inter ou intra

**Réf - SST2**

## RECYCLAGE SANTE SECURITE AU TRAVAIL

□ **Objectifs** : Le recyclage a pour but de maintenir les compétences du SST à un niveau au moins équivalent, voir supérieur à celui de sa formation initiale.

Le premier recyclage doit avoir lieu dans les 12 mois qui suivent la formation initiale. La périodicité des suivants est fixée à 24 mois.

Une attestation sera délivrée à la fin de la formation (OGELI).

**Public** : Personnel ayant obtenu le SST(8/12 stagiaires minimum/maximum).

**4 heures**

Dates :  
nous consulter

**Prix :**  
**nous consulter**

Lieu  
PARIS  
inter ou intra

**Réf - SST3**

<p>Dates : nous consulter</p> <p>Prix : nous consulter</p> <p>Lieu PARIS inter ou intra</p>
<p>Réf - ELEC1</p>

FORMATION QUALIFIANTE
<p><b>FORMATIONS QUALIFIANTES EN CONTRAT DE PROFESSIONNALISATION</b></p> <p><input type="checkbox"/> <b>Préparation au :</b></p> <ul style="list-style-type: none"> <li>- CAP PROELEC sur 1 an</li> <li>- BAC PRO ELEEC sur 2 ans ou 3 ans</li> <li>- BTS ELECTROTECHNIQUE en 2 ans</li> </ul> <p>Une attestation sera délivrée à la fin de la formation (OGELI) sous réserve d'obtention du diplôme.</p> <p><input type="checkbox"/> <b>Public :</b> Demandeurs d'emploi, CIF, etc... (8/12 stagiaires minimum/maximum)</p>

<p>de 12 à 24 heures</p> <p>Dates : nous consulter</p> <p>Prix : nous consulter</p> <p>Lieu PARIS inter ou intra</p>
<p>Réf - ELEC2</p>

VAE - METIERS DE L'ELECTRICITE, (ACCOMPAGNEMENT)
<p><input type="checkbox"/> <b>Objectifs :</b> Obtenir tout ou partie d'un diplôme validant l'ensemble des compétences et des connaissances acquises dans l'exercice d'une activité professionnelle ou associative en rapport avec la certification professionnelle visée.</p> <ul style="list-style-type: none"> <li>- Bénéficiaire d'un accompagnement individualisé pour préparer le dossier de VAE : livret 2.</li> </ul> <p><input type="checkbox"/> <b>Intitulé :</b> Accompagnement Méthodologique à la VAE Validation des Acquis de l'Expérience Une attestation sera délivrée à la fin de la formation (OGELI).</p> <p><input type="checkbox"/> <b>Public :</b> Toute personne salariée, demandeur d'emploi ou bénévole souhaitant faire reconnaître son expérience professionnelle d'au moins 3 ans, à temps plein ou partiel, consécutive ou non, en rapport avec le diplôme visé. Pour les diplômes du secteur de la santé et du social, les trois années d'expérience doivent avoir eu lieu dans les cinq dernières années. (8/12 stagiaires minimum/maximum).</p>

## BASES DE L'ÉLECTRICITÉ INITIATION SIMPLE (module 1)

- ❑ **Objectif** : S'initier aux bases de l'électricité.
- ❑ **Exposés** : Définition des grandeurs électriques : générateur, récepteur, conducteur, isolant, résistance, tension, intensité, puissance, énergie.
- Dangers et protection contre le courant électrique : les disjoncteurs différentiels, les prises de terre, le régime de neutre TT, TN, IT.
  - Technologie et symboles des appareillages de basse tension : les sectionneurs, les contacteurs, l'appareillage de protection : fusibles, disjoncteurs.
  - Moteurs asynchrones monophasés, triphasés : le principe simple de fonctionnement, le raccordement sur le réseau d'alimentation.
- ❑ **Travaux pratiques** : le câblage, montage de récepteurs en série et en parallèle, circuit va-et-vient, télerupteur, démarrage moteur.  
Une attestation sera délivrée à la fin de la formation (OGELI).
- ❑ **Public** : électriciens débutants (8/12 stagiaires minimum/maximum).

**2 semaines  
70 heures**

Dates :  
nous consulter

Prix :  
**nous consulter**

Lieu  
PARIS  
inter ou intra

**Réf - ELEC3**

## BASES D'ÉLECTRICITÉ (module 2)

- ❑ **Objectif** : S'initier aux bases de l'électricité (suite stage Elec 3).
- ❑ **Exposés** : La constitution d'un circuit électrique (générateurs, récepteurs), le courant continu, les résistances, les courants alternatifs (monophasé, triphasé), les bobines, les phénomènes électromagnétiques (gâche, relais, transformateur), les condensateurs, la protection des circuits, la protection des personnes (dispositif différentiel, prise de terre, défaut d'isolement), l'identification de l'appareillage électrique.
- ❑ **Travaux pratiques** : L'utilisation des appareils de mesure (multimètres analogiques et numériques, pinces de mesure, contrôleur d'isolement, testeur de continuité, ordre des phases), les mesures sur des montages expérimentaux de base (tension, intensité du courant, puissance, déphasage, résistance et impédance), le couplage de récepteurs (étoile, triangle) et le raccordement au réseau triphasé (utilité du neutre sur réseau déséquilibré).
- ❑ **Public** : - électriciens débutants (8/12 stagiaires minimum/maximum).

**2 semaines  
70 heures**

Dates :  
nous consulter

Prix :  
**nous consulter**

Lieu  
PARIS  
inter ou intra

**Réf - ELEC4**

**2 semaines**  
**70 heures**  
 (durée variable)

Dates :  
 nous consulter

Prix :  
**nous consulter**

Lieu  
 PARIS  
 inter ou intra

**Réf - ELEC5**

**MISE A NIVEAU DES CONNAISSANCES SUR LES CIRCUITS ELECTRIQUES**

□ **Objectif** : Mise à niveau des connaissances sur les circuits électriques

□ **Exposés (60%)** : Lois fondamentales d'électrotechnique

- Schémas et plans d'installation
- Information sur les normes et leur domaine d'application
- Appareillage de protection
- Régimes du neutre
- Section des câbles.

□ **Travaux pratiques (40 %)** :

Exercices pratiques d'application - Lecture de plans et schémas.

Une attestation sera délivrée à la fin de la formation (OGELI).

□ **Public** : - Monteurs électriciens confirmés et chefs d'équipe, ayant besoin de voir ou revoir les connaissances de base en électricité pour être plus efficaces dans leurs missions (8/12 stagiaires minimum/maximum).

**35 heures**

Dates :  
 nous consulter

Prix :  
**nous consulter**

Lieu  
 PARIS  
 inter ou intra

**Réf - ELEC6**

**ETUDES ET CONCEPTION DES PROJETS D'INSTALLATIONS ELECTRIQUES**

□ **Objectif** : Analyser les différentes phases de conception, d'études et de chiffrage d'un projet d'installations électriques en tertiaire et semi-industriel.

**Exposés (70 %)** : Documents contractuels/réglementaires - Puissances à installer - Eclairage intérieur - Réseau public BT (NF C 14-100) - Poste de livraison (NF C 13-100) et réseaux privés HTA (C 13-200) – Distribution générale - Appareillage de protection - Choix des canalisations (NF C 15-100) - Protection des personnes - Choix/implantation de l'éclairage de sécurité - Chiffrage - Présentation de l'offre - Révision de prix.

**Travaux pratiques (30 %)** : Réalisation d'un projet à partir d'un dossier de consultation - Calculs d'éclairage - Détermination des protections - Bilan de puissance - Détermination des sections de câbles et conducteurs - Utilisation d'un logiciel de dimensionnement (démonstration) - Calculs des courants de court-circuit - Calculs de prix.

Une attestation sera délivrée à la fin de la formation (OGELI).

**Public** : Personnels des bureaux d'études et des services techniques, responsables d'affaires, conducteurs de travaux ayant les connaissances et une pratique d'Excel (8/12 stagiaires minimum/maximum).



## MISE EN OEUVRE DES DIFFERENTS SCHEMAS DE LIAISON A LA TERRE (régimes du neutre)

□ **Objectif** : Comprendre les implications des différents régimes du neutre pour une bonne mise en oeuvre sur les chantiers.

□ **Exposés** (50 %) : Rappels sur les risques électriques - Mise en oeuvre des matériels - Liaisons à la terre.

Différentiels TBT - Schémas TT, TN, IT : Principes et fonctionnement. Avantages et inconvénients.

Protection et coupure. PEN. Contrôle d'isolement.

□ **Travaux pratiques** (50 %) : Exercices d'application et manipulation sur maquettes de présentation des différents régimes du neutre.

Une attestation sera délivrée à la fin de la formation (OGELI).

□ **Public** : Monteurs électriciens qualifiés, ayant une bonne connaissance du matériel et des symboles électriques (8/12 stagiaires minimum/maximum).

35 heures

Dates :  
nous consulter

Prix :  
nous consulter

Lieu  
PARIS  
inter ou intra

Réf - ELEC7

## INTERVENTION DE DEPANNAGE EN PRESENCE DE TENSION SUR DES INSTALLATIONS BT

□ **Objectifs** : Intervenir sur des équipements électriques et effectuer en sécurité des interventions de dépannage, en présence de tension BT, sur des installations de type industriel et tertiaire.

□ **Exposés** : (30 %) : Rappels (textes relatifs à la sécurité, risque électrique, accidents du travail, habilitations, zones d'environnement, manœuvres...) - Lois fondamentales d'électrotechnique - Appareils de mesurage - Vérification des installations - Systèmes de distribution - Moteurs et alternateurs - Schémas électriques - Interventions de dépannage (limites du BR) - Approche des automates programmables industriels.

□ **Travaux pratiques** (70 %) : Analyse/ lecture de schémas - Recherche de fonctionnement - Recherche de pannes sur équipements industriels - Mise en service/ modification d'équipements - Contrôle et réglage des dispositifs de protection - Rapport d'intervention.

Une attestation sera délivrée à la fin de la formation (OGELI).

**Public** : Monteurs qualifiés, futurs habilités BR. Niveau V (CAP, BEP) avec une bonne connaissance des règles de sécurité en BT (8/12 stagiaires minimum/maximum).

21 heures

Dates :  
nous consulter

Prix :  
nous consulter

Lieu  
PARIS  
inter ou intra

Réf - ELEC8

**21 heures**

Dates :  
nous consulter

Prix :  
**nous consulter**

Lieu  
PARIS  
inter ou intra

**Réf - ELEC9**

**API**

☐ **Objectif** : Etre capable de réaliser le programme d'un API.

☐ **Exposés** (20 %) : Présentation des API - raccordement d'un API (E/S) - les différents types de programmation.

☐ **Travaux Pratiques** (80 %) :  
- Exercices pratiques d'application  
- Programmation de différents systèmes utilisant un API (en ladder, porte logique, graphcet).

Une attestation sera délivrée à la fin de la formation (OGELI).

☐ **Public** : Techniciens ou Monteurs confirmés (8/12 stagiaires minimum/maximum).

**21 heures**

Dates :  
nous consulter

Prix :  
**nous consulter**

Lieu  
PARIS  
inter ou intra

**Réf - ELEC10**

**PARAMETRAGE,  
REGLAGE D'EQUIPEMENTS DE DISTRIBUTION**

☐ **Objectifs** :  
Régler, paramétrer les équipements de distribution d'un Tableau Général Basse Tension (TGBT), d'un analyseur d'énergie, d'une batterie de condensateur, d'un disjoncteur différentiel réglable.

☐ **Exposés** (20 %) : Présentation des équipements (analyseur d'énergie, batterie de condensateur).

☐ **Travaux pratiques** (80%) : réglage, paramétrage de ces éléments.

Une attestation sera délivrée à la fin de la formation (OGELI).

☐ **Public** : Techniciens, monteurs qualifiés, metteurs au point (8/12 stagiaires minimum/maximum).

## CABLAGE D'INSTALLATION ELECTRIQUE

□ **Objectifs** : Etre capable de réaliser le câblage d'une installation électrique, tertiaire ou industrielle.

□ **Travaux Pratiques** (100%) : Exercices pratiques d'application de câblage.

Une attestation sera délivrée à la fin de la formation (OGELI).

□ **Public** : Techniciens, tableautiers ou monteurs confirmés (8/12 stagiaires minimum/maximum).

**14 heures**

Dates :  
nous consulter

Prix :  
nous consulter

Lieu  
PARIS  
inter ou intra

Réf - ELEC11

## CES FORMATIONS NE RÉPONDENT PAS ENTIÈREMENT À VOS ATTENTES?

En fonction du contexte, des besoins de l'entreprise, des objectifs de carrière... Certaines compétences spécifiques peuvent être requises.

Notre expérience, notre savoir-faire, la superficie de notre établissement, nous permettent de disposer d'une grande diversité de machines et de matériels. C'est ainsi qu'il nous est possible de mettre à disposition des apprenants de multiples solutions de formation dans les domaines de l'électricité.

N'hésitez pas à nous contacter pour nous faire part de vos attentes, vos problématiques, vos interrogations... Nous avons sûrement une solution de formation à vous proposer!



## BULLETIN D'INSCRIPTION

Cachet de l'entreprise ou de l'établissement

**LYCEE TECHNIQUE PRIVE SAINT NICOLAS**  
92, rue de Vaugirard  
75006 PARIS

Etablissement.....  
 Adresse .....  
 Code postal ..... Ville : .....  
 Numéro SIRET ..... Code NAF : .....  
 Reponsable de formation de l'établissement .....  
 Téléphone ..... Télécopie ..... E-mail : .....

### Inscription au stage suivant :

Référence du stage	Date de la session	Lieu du stage	Prix HT par stagiaire

### Personnes inscrites

Nom et prénom des stagiaires	Fonction / Qualification	N° INSEE

Votre organisme collecteur : OPCA ..... Autre : .....  
 Ces formations seront-elles directement prises en charge par votre organisme collecteur :  
 OUI  si OPCA, nom de l'AREF : .....  
 NON  règlement par le demandeur, préciser adresse de facturation si différente de celle indiquée  
 .....

Les conditions applicables sont celles indiquées dans le catalogue.  
 Signataire : ..... Fonction : .....  
 Date : ..... Signature : .....



## CONDITIONS DE PARTICIPATION

### **Prix des prestations programmées**

Un devis sera communiqué à chaque participant, il sera établi en fonction de leurs demandes et de leurs besoins.

Ils comprendront la documentation remise ainsi que la fourniture des matériels consommés au cours des travaux pratiques.

Les frais de déplacement, d'hébergement et de repas ne sont pas inclus et doivent être pris en compte directement par les participants ou leur entreprise.

### **Inscriptions**

Les inscriptions prennent effet à réception du bulletin d'inscription relatif à l'action concernée ou d'un bon de commande écrit reprenant les informations demandées, accompagné d'un acompte de 30% du prix TTC.

Un acompte n'est pas demandé lorsque les coûts pédagogiques sont pris en compte en totalité par un organisme tiers (OPCA, FONGECIF, ANPE, etc...)

Les inscriptions sont enregistrées dans l'ordre d'arrivée jusqu'à concurrence du nombre de places disponibles.

### **Documents complémentaires**

Les convocations et conventions de formation sont adressées au responsable de l'inscription 3 semaines avant le début de la session, accompagnées d'une fiche programme et des informations logistiques à transmettre aux stagiaires.

Un exemplaire de la convention doit être retourné signé dès réception et au plus tard avant le début de la formation.

Une attestation de formation est transmise au responsable de l'inscription pour transmission aux participants.

### **Désistement - Absence**

En cas d'empêchement majeur nous offrons la possibilité de remplacer un stagiaire par une autre personne ayant le même profil.

En cas d'annulation (moins de 15 jours avant le début du stage) les frais de désistement exigibles sont de 10% du coût total de la formation.

Tout stage ou cycle commencé est dû en entier, même en cas d'absence ou d'abandon pendant le stage.

### **Conditions de paiement**

Par chèque ou virement à réception de facture.



Saint-Nicolas Paris

LYCÉE TECHNIQUE PRIVÉ

CONTACT FORMATION CONTINUE

Rodolphe COMBEMALE

[rodolphe.combemale@lyceesaintnicolas.fr](mailto:rodolphe.combemale@lyceesaintnicolas.fr)

Sana LAGHSAIS

[sana.laghsais@lyceesaintnicolas.fr](mailto:sana.laghsais@lyceesaintnicolas.fr)

Tel : 01 42 22 83 60